



Kohle Biomasse Mitverbrennung

Mineralische Komponenten
im Brennstoff haben
Nebenwirkungen



Verschmutzung
und Abzehrung

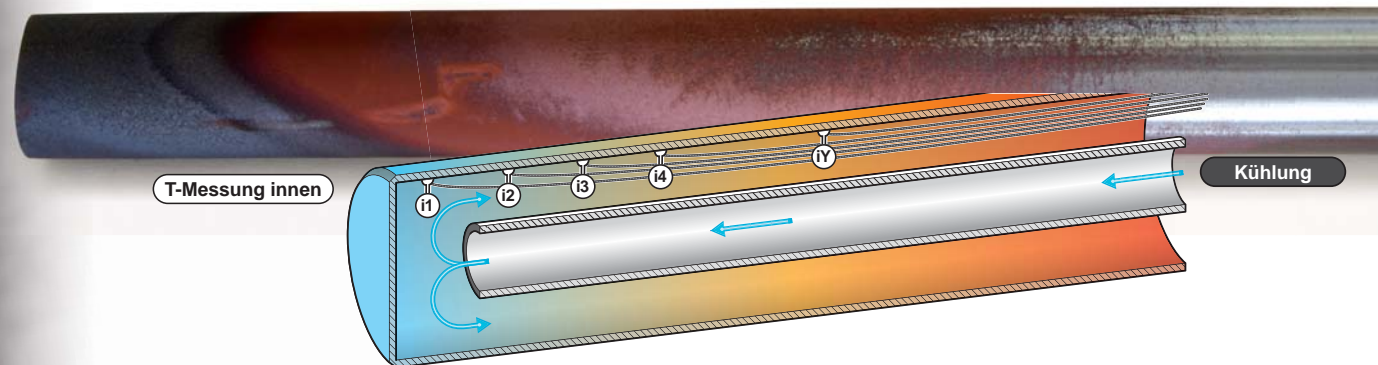
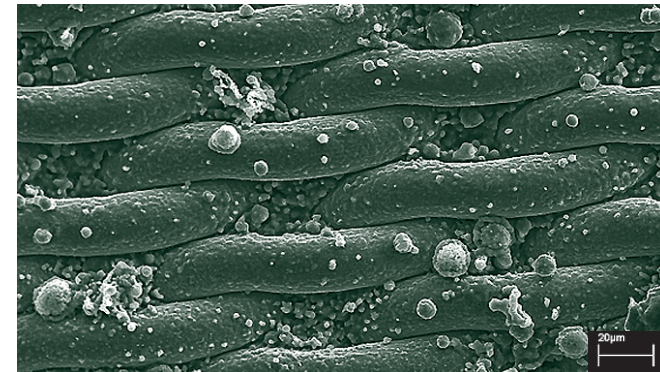
Brennstoff – Beipackzettel

Vorbeugen ist besser ...

- ▶ Nebenkomponenten im Brennstoff machen aus Kraftwerken chemische Reaktoren.
- ▶ Feuerungseinstellungen und Brennstoffmix steuern Korrosion und Verschmutzung.
- ▶ Um ein Optimum zu finden, müssen chemische Prozesse transparent sein.
- ▶ Diese Transparenz erreichen Sie durch in-situ-Messungen im Rauchgas.

Neuentwicklung der CheMin GmbH

- Werkstoffsonde
- Korrosionsmonitor
- Gittersonde



Entwickelt in Zusammenarbeit mit der TU Dresden (wissenschaftliche Begleitung).

Weitere Angaben und alle Tagungsbeiträge und Veröffentlichungen zum Thema finden Sie unter www.CheMin.de

CheMin

Chemische Prozesse, Werkstoffe und Verfahrenstechnik in Kraftwerken
Am Mittleren Moos 46A, 86167 Augsburg | Telefon +49. 821. 748 39-0